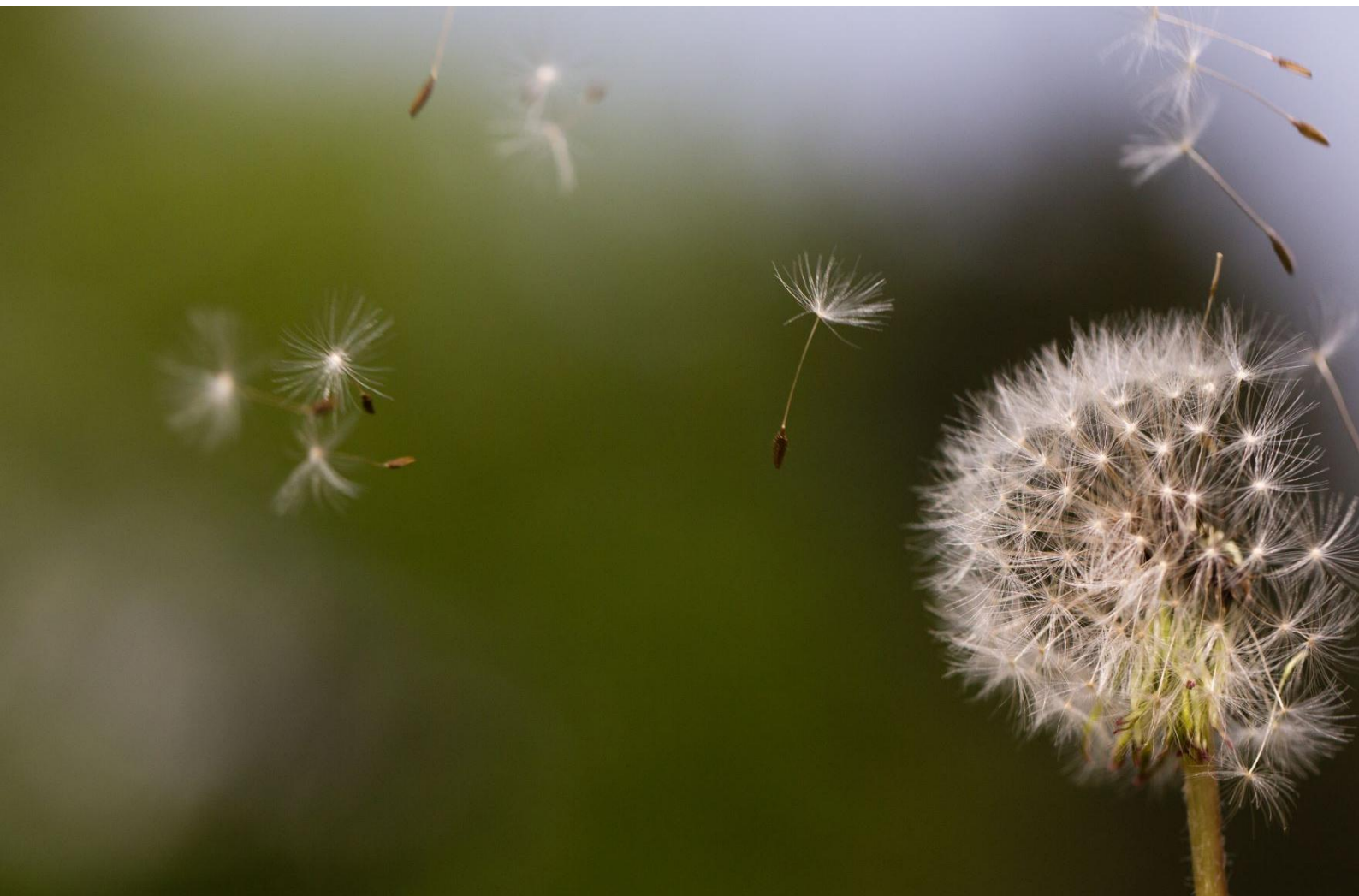


Miehennevan aurinko- ja tuulivoi- maosayleiskaava

HIILIKARTTA



27.5.2026



SISÄLLYSLUETTELO

| | | |
|---|--------------------------|---|
| 1 | Hiilikartta-työkalu..... | 2 |
| 2 | Aineisto | 2 |
| 3 | Tulokset..... | 3 |

1 Hiilikartta-työkalu

Miehennevan tuuli- ja aurinkovoimaosayleiskaavan maankäytön muutoksia on arvioitu hyödyntämällä Hiilikartta-työkalua (Suomen ympäristökeskus, Luonnonvarakeskus ja Avoin ry). Hiilikartta auttaa arvioimaan maankäytön suunnitelmien aiheuttaman muutoksen maaperän ja kasvillisuuden hiilivarastoon.

Työkalu laskee kasvillisuuden ja maaperän hiilivaraston nykyisen hiilivaraston paikka tietoineistojen perusteella. Arvot on esitetty hiilidioksiditonneina (t CO₂). Kaavan vaikutus hiilivarastoon perustuu kasvillisuuden ja maaperän nykyiseen hiilivarastoon, kasvupaikkatyyppiin perustuvaan arvioon kasvillisuuden hiilen sidonnasta tai päästöistä, käyttäjän syöttämiin kaavan aluevaraustietoihin ja niihin liittyviin oletuksiin hiilivaraston säilymisestä eri käyttötarkoituksissa. Arvio puuston hiilivaraston kehityksestä tiettyyn vuoteen mennessä perustuu kasvupaikan luokituksiin.

Lisätietoja Hiilikartta-työkalun laskentamenetelmistä ja aineistosta voit hakea <https://www.syke.fi/hiilikartta>.

2 Aineisto

Hiilikartta-työkalu laskee tuloksen hyödyntäen kaavan aluevaraustietoja. Miehennevan aluevarausten (M-1, EN-1 ja EO) lisäksi hiilikartta-työkaluun määritettiin kaavan mukaiset tuulivoimalaitoksien ohjeelliset sijainnit ja tiet 10 metrin leveydellä rakennettaviksi EN-alueiksi, jotta tuulivoimaloiden ja teiden vaatima rakennettava pinta-ala tulee huomioiduksi laskelmassa.

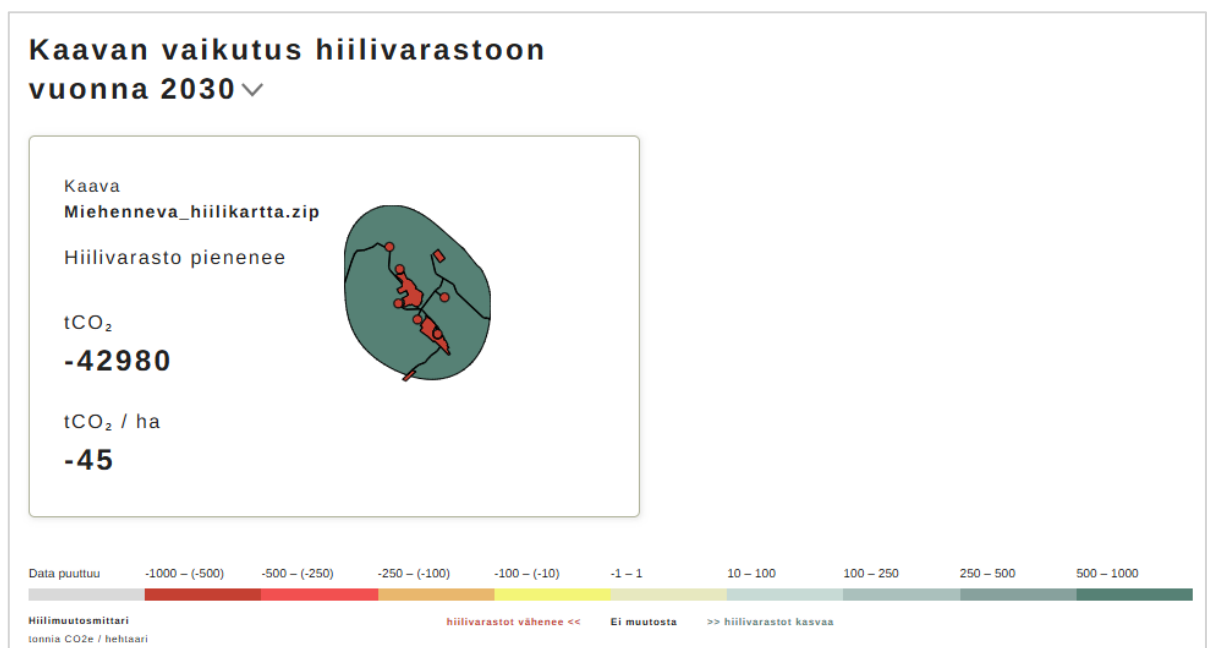
Laskelmassa teiden leveydeksi on arvioitu 10 metriä kokonaisvaikutusten hahmottamiseksi. Käytännössä ajouran tulee olla vähintään 5 metriä leveä, mutta kuljetusten vuoksi puustoa raivataan 15–20 metrin leveydeltä, paikoin enemmän esimerkiksi jyrkissä mutkissa. Kuljetuksiin liittyvät teiden levennykset ja raivaukset ovat kuitenkin osin palautuvia.

3 Tulokset

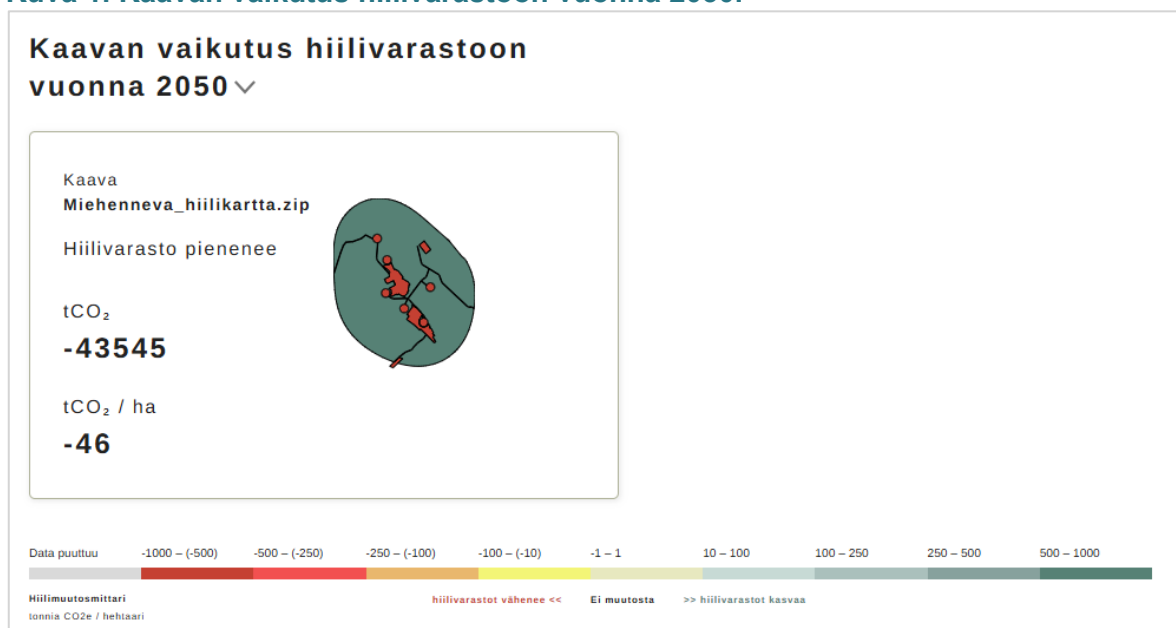
Työkalun tuloksien mukaan kaavan vaikutus hiilivarastoon vuonna 2030 on hiilivarastoa pienentävä, -42980 tCO₂ ja -45 tCO₂ / ha. Myös vuonna 2050 vaikutus on hiilivarastoa pienentävä, -43545 tCO₂ ja -46 tCO₂ / ha. Vähenevä vaikutus korostuu tuulivoimalapaikojen, tiestön sekä erityisesti energianhuollon alueilla.

Kokonaisuudessaan laskelma on saatavilla seuraavasta linkistä:

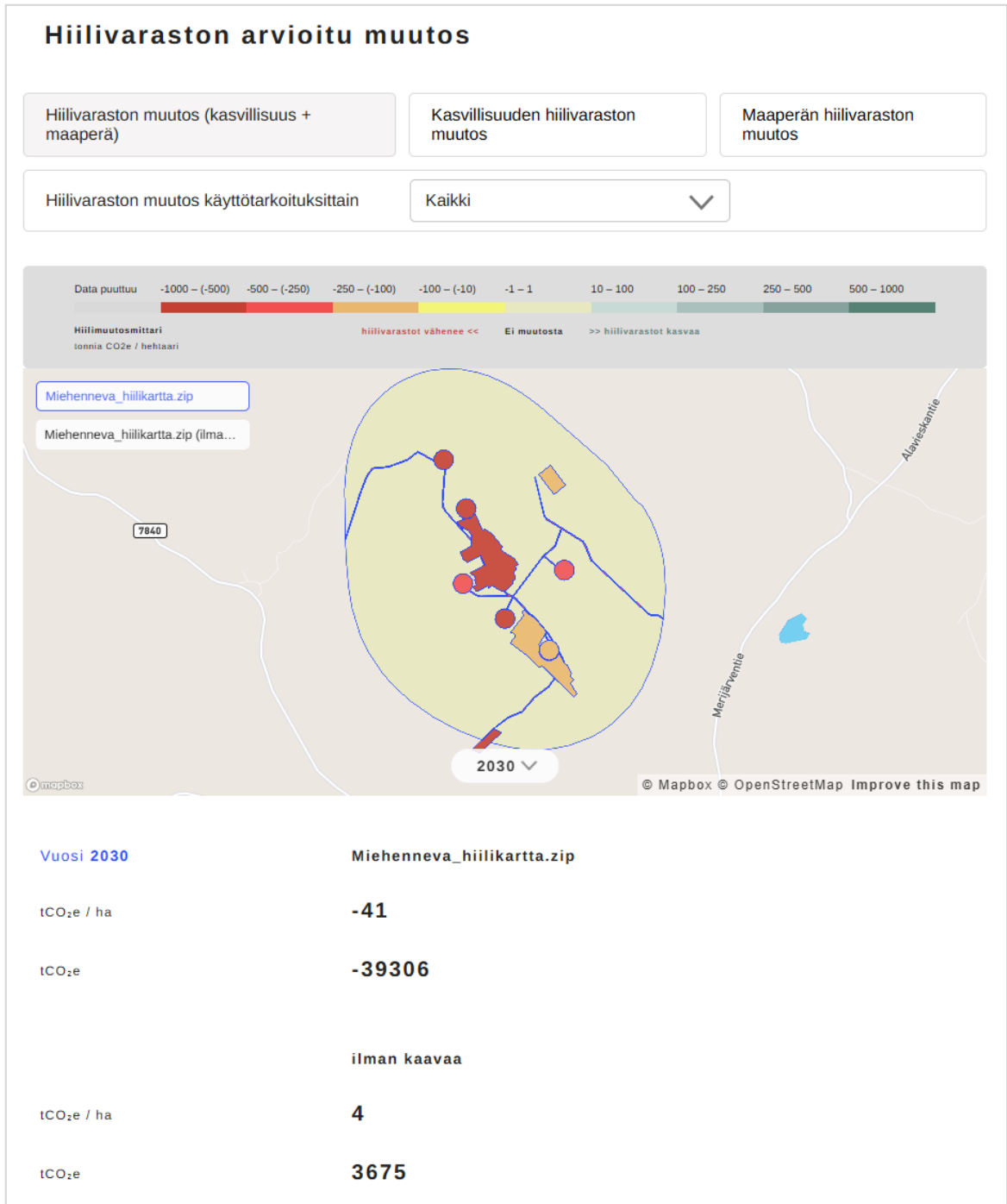
<https://hiilikartta.avoin.org/raportti?planIds=61de4d86-20e8-4e85-c14c-e755d83950ad>



Kuva 1. Kaavan vaikutus hiilivarastoon vuonna 2030.



Kuva 2. Kaavan vaikutus hiilivarastoon vuonna 2050.



Kuva 3. Hiilivaraston arvioitu muutos (kasvillisuus + maaperä) vuonna 2030 kaavan mukaisesti ja ilman kaavaa.